

# WOHN PARTNER

*Von Bienen und Blümchen*



S4

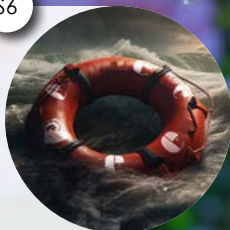
## VERTRETER- VERSAMMLUNG

Das ist aktiv gelebte Demokratie. Unsere Genossenschaft verabschiedet eine neue Satzung.

S6

## VorOrt-LOTSEN VS. VorOrt-BETREUER

Seit über 6 Jahren entwickeln wir unser Lotsensystem, um Ihnen den Alltag etwas zu erleichtern.



S17

## NACHBAR- SCHAFTSHELPER

Was genau ist ein Nachbarschaftshelfer und was muss er mitbringen, damit die Pflegekassen ihn anerkennen?



## FOTOWETTBEWERB

Letzte Chance, an unserem diesjährigen Fotowettbewerb teilzunehmen und 50,- € zu gewinnen.



S26



# INHALT

1	Topthemen im Überblick
2	Inhalt & Impressum
3	Vorwort des Vorstandes
4	Vertreterversammlung 2024
5	Vertreterwahl 2025
6	VorOrt-Lotsen vs. VorOrt-Betreuung
7	
8	Wanted - wer ist der mysteriöse Pflanzendieb?
9	Dreienbrunnen - Grünpflege ist mehr...
10	Gesünder mit Frau Müller
11	Prima Klima / Moment mal
12	Liebenswerte Kreativbox
13	Hirsch Heinrich Sommergarten
14	Veranstaltungsrückblick - Kinderfrühling
15	
16	Einmal Einheit, immer Einheit!
17	Nachbarschaftshelfer
18	News aus dem Heimatstern
19	Neues vom Einheit leben e.V.
20	Neulich im Wohngebiet
21	EinheitPlus - Reisen und Caravan
22	EinheitPlus - neue Partner der Einheit
23	Umzüge innerhalb der Genossenschaft
24	Drachenstarkes Abenteuer - Schuleinführung(Comic)
25	Suchspiel mit Blue
26	Lösungsseite Suchspiel / Fotowettbewerb 2024
27	Weißer Ring - Einbruchschutz
28	Buchhandlung kleingedrucktes - Buchtipps
29	Christophoruswerk Erfurt
30	TVD Direkt
31	Ihre VorOrt-Lotsen
32	Familiensommer

## IMPRESSUM

Herausgeber:  
Wohnungsbaugenossenschaft Einheit eG  
HAUS DES WOHNENS  
Karl-Marx-Platz 4  
99084 Erfurt

☎ 0361 5557-300  
☎ 0361 5557-870  
✉ post@wbg-einheit.de  
🌐 www.wbg-einheit.de

**VERTRETUNGSBERECHTIGTER VORSTAND**  
Christian Büttner (Vorstandsvorsitzender)  
Christian Gottschalk (Vorstand)

Amtsgericht Jena  
GnR 100 118

Zuständige Aufsichtsbehörde für unsere  
genossenschaftliche Spareinrichtung:

Bundesanstalt für Finanzdienstleistungsaufsicht  
Graurheindorfer Straße 108  
53117 Bonn

**REDAKTIONELLE VERANTWORTUNG:**  
Sascha Wieczorek

**SATZ UND LAYOUT:**  
Wohnungsbaugenossenschaft Einheit eG

Druck: fehldruck GmbH  
Auflage: 10.300 Stück  
Erscheinungsweise: 4-mal jährlich

**QUELLENNACHWEIS ABBILDUNGEN:**  
Wohnungsbaugenossenschaft Einheit eG  
Steve Bauerschmidt  
© Stadtverwaltung Erfurt

**REDAKTIONSSCHLUSS:** 01. Juli 2024

Die nächste Ausgabe des WOHNPARTNERS  
erscheint am 22. November 2024.



Aufgrund einer Softwareumstellung ist unsere Spareinrichtung  
vom 17. Oktober bis 1. November 2024 geschlossen.

Sehr geehrte Genossenschaftsmitglieder,

unsere Natur, unsere Lebensweise, vor allem unser Klima sind seit Jahren beständiges Thema, welche dazu genutzt werden, uns Angst zu machen. Es geht schon lange nicht mehr um das Wohl der Bienen und Blumen. Jedes Jahr ist das heißeste seit Menschengedenken, jeder Sonnenstrahl kann neuerdings tödlich sein, jeder Regen ist ein Extremereignis und jedes Gewitter ist der Klimawandel.

Was dies mit uns Menschen macht, ist entweder fahrlässig oder bewusst vorsätzlich. Es macht uns Angst und macht uns krank. Die Fachleute, die uns erklären, wie das Wetter im Jahr 2050 sein wird, sind dieselben, die nicht einmal das Wetter für die kommende Woche voraussagen können. Finden Sie hier den Fehler!

Letztendlich geht es nur um das Durchsetzen von Ideologie und Parteiprogrammen. Die Industrie macht Rekordgewinne und verlagert die Produktion ins Ausland, um noch mehr Gewinne zu generieren. Eine wahrhaft toxische Spirale, von der gegenwärtigen Politik massiv befördert.

Neben dem Menschen leidet aber vor allem unsere Umwelt darunter, eben unsere Bienen

und Blümchen. Dies zu erhalten ist unser Ziel. Dafür setzen wir uns ein. Wir gehen hier vor allem ressourcenschonend vor. Mit den uns zur Verfügung stehenden Mitteln arbeiten wir täglich, um eine halbe Million Quadratmeter Grünfläche bezahlbar, ökologisch und lebenswert zu erhalten. Dies ist aktuell eine große Herausforderung. Unseren Grünpflegefirmen wird es immer schwerer gemacht, mit ihren Mitarbeitern bestmögliche Arbeit in Ihrem Interesse zu leisten. Deshalb helfen Sie mit, unsere grüne Umwelt zu erhalten.

Jeder von Ihnen kann dazu beitragen - jeder kann dafür sorgen, dass unsere Umwelt erhalten bleibt. So gelingt es uns allen, unseren Genossenschaftsgedanken nicht nur innerhalb der Häuser zu leben, sondern auch in unser wunderschönes, genossenschaftlich blaues Umfeld zu tragen. Eine gute Gelegenheit, nicht nur übereinander, sondern miteinander zu reden.

Einen wunderschönen Spätsommer, einen farbenfrohen Herbst inmitten unserer blauen Liegenschaft wünschen

Christian Büttner  
Vorstandsvorsitzender

Christian Gottschalk  
Vorstand



# VERTRETERVERSAMMLUNG 2024

Unsere diesjährige Vertreterversammlung fand am 30. Mai statt. Nicht nur die Beschlüsse über die Feststellung des Jahresabschlusses, die Gewinnverwendung, die Entlastung des Vorstandes und des Aufsichtsrates wurden einstimmig angenommen. Die Strategie der Genossenschaft wurde durch die Vorstände mit viel Empathie und Leidenschaft den Vertretern präsentiert. Hierzu gab es seitens der Vertreterschaft eine einstimmige Zustimmung. Des Weiteren wurde eine neue Satzung verabschiedet. Nach der finalen Eintragung der Satzungsänderung haben Sie die Möglichkeit, die Satzung in der Totalität auf unserer Internetseite [www.wbg-einheit.de/service/downloads/Mitgliedschaft](http://www.wbg-einheit.de/service/downloads/Mitgliedschaft) einzusehen. Weiterhin fanden Wahlen zum Wahlvorstand für die Vertreterwahl 2025 statt.

In den Wahlvorstand für die Wahl der Vertreter und Ersatzvertreter 2025 wurden folgende 4 Mitglieder von der Vertreterversammlung gewählt:

- Edeltraud Buresch
- Sandra Geißler
- Doreen Guttman-Rödiger
- Holger Pause.

2 Mitglieder des Aufsichtsrates und 1 Mitglied des Vorstandes wurden für den Wahlvorstand bestellt:

- Haik Lengenfeld
- Jürgen Tscheschel
- Christian Büttner (Vorsitzender Wahlvorstand)

Die erste konstituierende Sitzung des Wahlvorstandes findet am 22. August 2024 statt.

## WAHL DER VERTRETER BZW. ERSATZVERTRETER IN UNSEREN SECHS WAHLBEZIRKEN (WBZ)

### WBZ I: Drosselberg

Albert-Einstein-Straße  
Am Drosselberg  
Am Holzergraben  
Am Katzenberg  
Carl-Zeiss-Straße  
Curiestraße  
Johannes-Kepler-Straße  
Max-Steenbeck-Straße

### WBZ II: Wiesenhügel

Brombeerweg  
Hagebuttenweg  
Heckenrosenweg  
Klettenweg  
Ligusterweg  
Seidelbastweg

### WBZ III: Herrenberg

Clausewitzstraße  
Dornheimstraße  
Hermann-Brill-Straße  
Heyderstraße  
Körnerstraße  
Singerstraße

### WBZ IV: Daberstedt

Am Rabenhügel  
Berkaer Straße  
Blankenhainer Straße  
Buddestraße  
Geraer Straße  
Hans-Loch-Straße  
Häblerstraße  
Jenaer Straße  
Pöbnecker Straße  
Rudolstädter Straße  
Saalfelder Straße  
Schleizer Straße  
Sorbenweg  
Stadtweg  
Thielenstraße  
Weinbergstraße

### WBZ V: Löbervorstadt

Am Schwemmbach  
Am Stadtpark  
Arnständter Straße  
Damaschkestraße  
Friedrich-List-Straße  
Johann-Sebastian-Bach-Str.  
Johannes-Brahms-Weg  
Jürgen-Fuchs-Straße  
Käthe-Kollwitz-Straße  
Melchendorfer Straße  
Robert-Schumann-Straße  
Tschaikowskistraße  
Wilhelm-Leibl-Straße

### WBZ VI: Sonstige Wohngebiete und nicht im Bestand wohnende Mitglieder\*

Amploniusweg  
Hinter der Kirche  
Johannes-Hartmann-Straße  
Luisenstraße  
Riethstraße  
Lutherstraße  
Theaterstraße  
Meuselwitzer Hof  
Nachtigallenweg

\*Alle Mitglieder gemäß Satzung § 3a, die nicht im mitgliedspflichtigen Wohnbestand der Genossenschaft wohnen, und alle Mitglieder gemäß §3b, die ihren Geschäftssitz nicht im Immobilienbestand der Genossenschaft haben und auch in diesem Bestand keine Niederlassung gemäß § 21 ZPO im Rahmen ihrer Mitgliedschaft betreiben.

Die aktuelle Wahlordnung zur Wahl der Vertreter und Ersatzvertreter finden Sie unter:  
[www.wbg-einheit.de/service/downloads/Vertreter](http://www.wbg-einheit.de/service/downloads/Vertreter)



*Seien Sie nicht nur Passagier. Bestimmen Sie den Kurs mit!*

Abtrennen, ausfüllen und bei Ihrem VorOrt-Lotsen abgeben oder per Post zusenden!



### KANDIDAT WERDEN

Ja, ich interessiere mich für eine Kandidatur zum Vertreter bzw. zum Ersatzvertreter der Wohnungsbaugenossenschaft Einheit eG. Bitte nehmen Sie Kontakt zu mir auf!

Name, Vorname
Anschrift
Telefon
E-Mail



### KANDIDAT NOMINIEREN

Als möglichen Kandidaten zum Vertreter bzw. zum Ersatzvertreter der Wohnungsbaugenossenschaft Einheit eG schlage ich vor:

Name, Vorname
Anschrift
Telefon (sofern bekannt)
E-Mail (sofern bekannt)



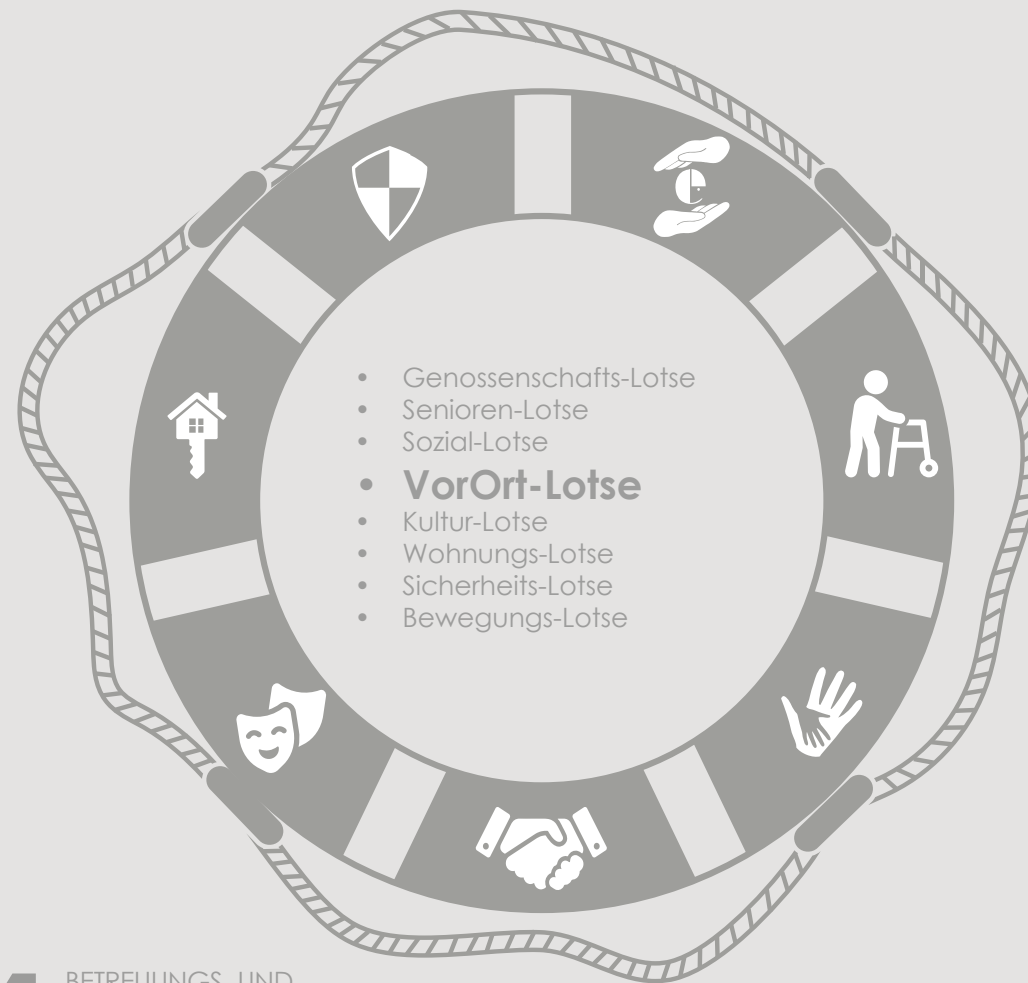


Seit über 6 Jahren entwickeln wir unser Lotensystem, um Ihnen den immer schwerer werdenden Alltag etwas zu erleichtern. Daher haben wir uns entschieden, das gesamte System der sozial-karitativen Hilfe unserer Mitglieder in ein einheitliches Lotensystem zu integrieren. **Aus unseren VorOrt-Betreuern werden ab sofort unsere VorOrt-Lotsen!**

Sie können darauf vertrauen, dass wir dieses System immer weiter ausbauen werden und weitere Aufgabeninhalte zeitnah folgen. Zwei weitere Lotsen und deren spezielle Aufgabeninhalte sind aktuell in der Entwicklung. Dies sind unsere künftigen **Sicherheits-Lotsen** und unsere **Wohnungs-Lotsen**. Auch ein **Bewegungs-Lotse** in Kooperation mit dem Verein Einheit leben und unserer zweiten Begegnungsstätte, der Alten Fleischerei in Daberstedt, ist in Vorbereitung.

In einer Welt, die immer mehr aus den Fugen gerät, ist es wichtig, eine Einheit von allen Mitgliedern zu schaffen, um so diese Zeiten zu überstehen. Diese Mammutaufgabe zu bewältigen, ist unser großes Ziel und unsere derzeit größte Herausforderung. Dass wir als Vorstände hier das einstimmige Bekenntnis und Vertrauen aller Vertreter und Aufsichtsräte haben, macht uns Vorstände sehr stolz.

# VorOrt-Lotsen vs. VorOrt-Betreuung



Die meisten von unseren Mitgliedern und Bewohnern kennen die Gesichter seit vielen Jahren. Täglich flitzen sie durch die Bestände unserer Genossenschaft und sind fast immer die ersten Ansprechpartner für alle Fragen, Probleme und Hinweise - die Mitarbeiter der VorOrt-Betreuung.

Gemeinsam mit unserem **Genossenschafts-Lotsen** Sylvio Böhm, unserer **Senioren-Lotsin** Nicole-Yvonne Zapke, unserer **Kulturlotsin** Melanië Büttner-Nyenhuis und dem **Sozial-Lotsen** vom Christophoruswerk sind auch unsere VorOrt-Betreuer Berater, Hilfevermittler, das offene Ohr für jeden und Kümmerer für Menschen und unsere Wohnobjekte. Die Aufnahme in das Lotsen-Netzwerk der WBG Einheit eG ist damit also jetzt ein folgerichtiger Schritt.

Im Ergebnis einer innerbetrieblichen Analyse ändern sich jedoch einige Zuständigkeiten mit einer effektiveren Spezialisierung Ihrer Ansprechpartner. Wo zuvor die Zuordnung der Straßen den Ansprechpartner bestimmt hat, sind es jetzt die Aufgaben in Ihrem Wohngebiet.

Das bedeutet, dass wir jetzt in jedem Wohngebiet einen Ansprechpartner für **Betreuungs- und Beratungsaufgaben sowie Quartiersentwicklung** (Team 1) und einen Verantwortlichen für **Bau, Bewirtschaftung und Organisation rund um technische Belange** (Team 2) haben.

## TEAM 1 BETREUUNGS- UND BERATUNGSAUFGABEN, QUARTIERSENTWICKLUNG



**Anja Dragan**  
Jürgen-Fuchs-Straße 2  
0361 5557-256  
Anja.Dragan@wbg-einheit.de



**Sylke Schieck**  
Am Drosselberg 47  
0361 5557-257  
Sylke.Schieck@wbg-einheit.de



**Kathrin Kraus**  
Heyderstraße 45  
0361 5557-255  
Kathrin.Kraus@wbg-einheit.de



**Susanne Jaenecke**  
Seidelbastweg 44  
0361 5557-253  
Susanne.Jaenecke@wbg-einheit.de



**Marco Lunkenbein**  
Jürgen-Fuchs-Straße 2  
0361 5557-251  
Marco.Lunkenbein@wbg-einheit.de



**Franziska Wagner**  
Am Drosselberg 47  
0361 5557-258  
Franziska.Wagner@wbg-einheit.de



**Stefanie Fricke**  
Heyderstraße 45  
0361 5557-259  
Stefanie.Fricke@wbg-einheit.de



**Marcel Junghanns**  
Seidelbastweg 44  
0361 5557-252  
Marcel.Junghanns@wbg-einheit.de

## TEAM 2 Bau, Bewirtschaftung und Organisation rund um technische Belange





# WANTED WANTED WANTED



## ? WER IST DER ● MYSTERIÖSE PFLANZENDIEB

Bedauerlicherweise kommt es immer häufiger vor, dass Pflanzen kurz nach dem Einpflanzen gestohlen werden oder durch unachtsames Verhalten beschädigt. Dies stellt eine erhebliche Herausforderung für unsere Bemühungen dar, eine gepflegte und attraktive Wohnumgebung zu schaffen. Wir möchten Sie daher bitten, wachsam zu sein und ein solches Verhalten zu verhindern.

Unser Ziel ist es, den Gemeinschaftssinn zu stärken und eine harmonische Nachbarschaft zu fördern. Jeder von uns kann dazu beitragen, indem wir respektvoll mit den gemeinsam genutzten Bereichen umgehen und die genossenschaftlichen Werte leben und pflegen. Lassen Sie uns gemeinsam dafür sorgen, dass unsere Wohnanlage ein Ort bleibt, an dem sich alle wohlfühlen und auf den wir stolz sein können.

Liebe Mitglieder der  
WBG Einheit eG,

unsere Genossenschaft legt großen Wert darauf, Ihnen eine ansprechende und gepflegte Umgebung zu bieten. Gerade in dieser Jahreszeit erfreuen wir uns an den erblühenden Vorgärten und den sattgrünen Bäumen. Diese Naturpracht trägt maßgeblich zu einer angenehmen Wohnatmosphäre bei. Um dieses Erscheinungsbild zu erhalten, pflegen wir die Außenanlagen regelmäßig.

Leider ist es uns nicht immer möglich, alle Bereiche gleichzeitig zu pflegen. Wir versuchen jedoch, die Vorgärten, sowie den Rasen alle 6 Wochen zu pflegen.

Leider achtet nicht jeder die Arbeit, die eine gepflegte Außenanlage erfordert. Wir sind jedoch stets bemüht, eingegangene Bepflanzungen zu erneuern und Ihnen einen schönen Anblick zu bieten.

## GRÜNPFLERGE IST MEHR ALS WEGRÄUMEN UND SAUBERMACHEN

Gerne melden wir Dreienbrunner uns in dieser Ausgabe kurz zu Wort, denn Ihr Verständnis für unsere Arbeit liegt uns sehr am Herzen.

Garten- und Grünpflege heißt Arbeiten mit der Natur. In jedem Jahr zeigen sich die Monate vielfältig anders und variieren unsere wiederkehrenden Arbeiten. Das bedeutet: Wetterbedingt sind unsere Pflegeintervalle niemals zu 100% planbar. Die beispielsweise langen Regenphasen im Mai und Juni dieses Jahres machen das Pflegen schwierig und lassen das Ergebnis unserer Arbeit nicht lange stehen – kaum abgeschnitten, schenkt die Natur nach. In vier Wochen dagegen könnte die nächste Trockenperiode kommen und unsere Rasen traktoren wirbeln unliebsamen Staub auf oder die Arbeit kommt gar zum Erliegen. Wir müssen es nehmen, wie es kommt.

Auch die Verzahnung von Grünflächenpflege und Reinigung von Wegen, Spiel- und Müllplätzen hat ein gemeinsames Ziel – ein gepflegtes Wohnumfeld.

Wir denken, dass alle gern in einem sauberen Umfeld leben und arbeiten, unsere Gäste sollen ein lebenswertes Erfurt vorfinden. Doch jeder weiß längst: Eine saubere Stadt bekommt man nicht nur, weil sie turnusmäßig gesäubert wird. Ein sauberes Umfeld wird erst erzielt, wenn jeder Einzelne darauf achtet, dass nichts achtlos auf Straßen, Wegen und Plätzen weggeworfen oder illegal entsorgt wird. Abfälle, die stündlich nachwachsen – eine häufig anzutreffende Spezies unter Balkonen und vor allem neben Papierkörben an Spielplätzen. Wir erledigen das, aber genau diese wiederkehrenden Arbeiten sind vermeidbar. Die kleinste Müllverfehlung kostet unnötiges Geld, Zeit oder Kraft.

Eine Bitte drückt uns besonders auf der Seele. Für einige Arbeiten, wie Baumschnitt oder die Mahd an Parkplätzen, stellen wir Halteverbots-Schilder auf zum Schutz Ihrer Fahrzeuge. Leider werden diese oft nicht ernst genommen. Was dann geschieht, ist für alle Seiten äußerst ärgerlich: Abschleppen oder wieder Abrücken. Auch das ist sinnloses Geld ohne Gegenwert. Bitte unterstützen Sie uns hierbei und beachten die Beschilderungen.

Es gibt noch andere Faktoren außerhalb unseres unmittelbaren Einflusses, welche unsere Arbeit verändern. Der Ärger über steigende Kosten, Bürokratie oder ungerechte Belastungen macht allen zu schaffen – privat und geschäftlich. So endet beispielsweise ab Juli für den GalaBau die mautfreie Zeit, Fahrzeuge über 3,5t tzGm sind dann mautpflichtig – Aufwände und Zusatzkosten wie diese belasten unser Tagesgeschäft.

Wir Dreienbrunner pflegen aus Leidenschaft. Erlebnisse mit dankbaren und freundlichen Mietern machen einen Arbeitstag erst rund. Ein Lächeln oder Lob für die schwere körperliche Arbeit bei Wind und Wetter schenken ein gutes Gefühl und ehren unsere Tätigkeit. Ebenso bringt uns konstruktive Kritik voran.

So, wie ein Auto regelmäßige Wartung benötigt, um lange zu funktionieren, braucht auch eine Außenanlage den regelmäßigen Unterhalt. Genau hierfür sind wir Dreienbrunner für Sie tätig. Wir machen Ihr Umfeld gern zu einem schöneren Ort!

Ihre Dreienbrunner e.G. Erfurt







*Gesünder mit Frau Müller*

## GRÜN KANN AUCH GUT SEIN...

...damit ist die Natur gemeint! Bäume, Sträucher, Wiesen, Blumen und Wälder sind nicht nur schön und nützlich, sie helfen vielfach um einiges mehr, als bereits bekannt ist, insbesondere bei psychischen Belastungen und inneren Unruhezuständen.

Eine neu veröffentlichte Studie „Nature and Mental Health“ hat in den USA erstmals komplexe Daten gesammelt, die im Zusammenhang zwischen Natur und psychischer Gesundheit stehen. Es ist die erste Studie, die mehrere Millionen Menschen in ihren Lebensräumen betrachtet.

Nicht neu ist, dass Natur, insbesondere wenn man wieder lernt, auch die kleinen Dinge darin „zu sehen“ wie den Tanz von Schmetterlingen, die emsige Arbeit der Bienen, die Wildblumen am Wegesrand, die hohen Bäume mit ihren Prachtkronen, dass diese kleinen Wunder, die man uns schenkt, natürlich für die Seele eine Wohltat sind und heilsam wirken.

Darüber hinaus aber zeigt die Studie, dass Menschen, die Natur im Wohnumfeld haben, beispielsweise viel weniger anfällig für Depressionen und andere mentale Beschwerden sind. Bis dahin, dass es bereits ausreicht, kleine Grünflächen, Bäume, Sträucher und Blumen in Vorgärten und zwischen Wohnblöcken zu haben oder aus dem Fenster in die grüne Weite zu sehen. Ein Wohnumfeld kann also der Gesundheit wesentlich zuträglich sein.

Das Wohnen inmitten von Städten verdrängt immer mehr kleinste, noch vorhandene Grünflächen. Es werden Sträucher und ganze Bäume gerodet, um Großvermietern Platz zu machen. Hier leisten Stadtplaner ganze Arbeit! Denken wir nur an die vielen Tierpopulationen, die damit weichen müssen! Viele Großstädte kennen das Problem gut.

Die Studie sagt aus, dass Menschen, die in eng bebauten Innenstädten leben, häufiger krank sind. Insbesondere schlägt die „Tristesse“ von Steinen, Beton und Asphalt auf Dauer auf die Psyche. Es wurden exorbitant viele Krankheitsdaten evaluiert, die von Depressionen bis hin zu bipolaren Störungen reichen, aus Wohngebieten mit mäßigem oder gar keinem Grün Umfeld. Analog ergab die Analyse im Vergleich zu Wohnraum mit Naturumfeld das ganze Gegenteil.

Nun schauen wir doch mal vor die eigene Haustür der Genossenschaft. Unsere Grünflächen, Vorgärten, Wege, Bäume und Sträucher werden gehegt und gepflegt. Sie werden erweitert und bepflanzt. Dies ist ein großer Faktor für das Wohlfühlen in Ihrem Lebensumfeld, auch dafür tragen wir Sorge. Wir können sehr stolz darauf sein, wie viel Natur wir, trotz großer bebauter Flächen haben.

Dennoch: Die meisten „sehen“ leider nicht mehr die kleinen Wunder, die uns doch so gut tun und das oft direkt vor der Haustür. Der Alltag und seine Hektik lassen uns das Beste übersehen, oft in jeglicher Hinsicht. Bleiben Sie einfach kurz mal stehen, bevor Sie durch die Haustüre gehen, halten Sie kurz inne und betrachten Sie das, was auf dem Gras oder den Beeten gerade los ist. Oder gehen Sie bewusst einmal durch einen Park oder einfach einen Feldweg entlang. Schnappen Sie Ihr Handy und fotografieren Sie drauflos. Auf der Suche nach kleinsten Naturmotiven wird Ihnen einiges begegnen, was Ihnen und Ihrer Gesundheit gut tut. Vielleicht ist es ein Sonnenuntergang, vielleicht nur eine Blume, egal was, gehen Sie raus und „sehen“ Sie!

Ihre Angelika S. Müller



## PRIMA KLIMA

Wir geben Ihnen ein Zuhause, sie gestalten daraus Ihr Zuhause, einen Ort des Wohlfühlens. Sie stellen Möbel hinein, hängen Bilder auf, dekorieren, dazu Licht und nicht zu vergessen: Pflanzen.

Zimmerpflanzen steigern das Wohlbefinden. Sie sind Sauerstofflieferanten und Luftbefeuchter. Einige Arten können sogar Umweltgifte absorbieren. Australische Wissenschaftler haben festgestellt, dass Grünpflanzen die Schadstoffe in der Raumluft um mehr als 50% senken können. Hierzu gehören u.a. Efeu, Grünstilbe, Einblatt, Drachbaum, Philodendron.

Es gibt Pflanzen als Blüh- und Grünpflanzen für sonnige, halbschattige und schattige Standorte. Für das Sonnenfenster bestens geeignet sind alle Blühpflanzen. Für halb- und schattige Ecken vor allem tropische Pflanzen wie z.B. Palmen, Farne und Begonien. Besonders für das Schlafzimmer zu empfehlen sind Pflanzen, die für ein gesundes Raumklima und erholsamen Schlaf sorgen, z.B. Bogenhanf, Bromelie, Orchidee. Entscheiden Sie, was Ihnen gefällt.

Nur in unseren fensterlosen Bädern bleiben Sie lieber bei Kunstpflanzen, die mittlerweile wieder en vogue sind. Die brauchen kein Licht und kein Wasser, ab und an einmal entstaubt, sehen sie immer gut aus und geben Ihrem Bad die besondere Note.

Ein altes Sprichwort besagt: Pflanzen machen glücklich. Egal ob echt oder unecht. Ein schönes Zuhause zu haben, das mit Dingen gefüllt ist, die man liebt, das ist es, worauf es ankommt. Das macht glücklich.

Also schnappen Sie sich Ihre EinheitPlus-Vorteilskarte und gönnen Sie sich ein paar neue Pflanzen für Ihr Zuhause. Shoppen Sie sich glücklich.

Übrigens: Für viele Pflanzen braucht man nicht einmal mehr den sogenannten grünen Daumen. Die sind praktischerweise auch noch pflegeleicht. Oder Sie holen sich eine kostenlose „Grün-App“ für Ihr Smartphone. So wird die Pflanzenpflege zum Kinderspiel.

## MOMENT MAL!



Man kann heutzutage nicht so dumm denken, wie manche Menschen sich benehmen. Wir werden in den nächsten Wochen eine nennenswerte Anzahl von Papierkörben abbauen müssen. Warum?

Ganz einfach: In unseren Wohnungen wohnen Mitglieder, die zu faul sind, ihren Müll in die zu ihrer Wohnung gehörende Mülltonne zu werfen. Sie nehmen den Müll und werfen ihn in den nächstmöglichen Papierkorb. Die zugehörige Tonne ist nur wenige Meter weiter. Das Ergebnis ist ein rasend schneller Wildwuchs von weiterem Müll rings um den Papierkorb. Daher müssen wir hier reagieren. Ich schäme mich für solche Mitglieder.

Vorstandsvorsitzender  
Christian Büttner





Liebenswerte Kreativbox

## Blütenkranz aus Wiesenblumen

Du benötigst: Blüten mit möglichst gleichlangem Stängel (z.B. Löwenzahn oder roter Klee) und einen extra langen Stängel zum Umwickeln.

1.

Halte den ersten Blütenstängel waagrecht. Die Blüte zeigt nach rechts, der Stängel nach links.

2.

Lege einen weiteren Blütenstängel von hinten an die erste Blüte, so dass der Stängel nach unten zeigt und die Blüten aneinander liegen.

3.

Den senkrecht nach unten zeigenden Stängel einmal zwischen den beiden Blüten hindurch um den waagerechten Stängel schlingen und anschließend mit zu dem waagerechten Stängel legen.

4.

Einen weiteren Blütenstängel Blüte an Blüte senkrecht anlegen und den senkrechten Stängel um die zwei waagerechten Stängel zwischen der neu hinzugefügten Blüte und den vorhandenen Blüten herumschlingen und anschließend wieder mit zu den waagerechten Stängeln legen.

5.

Schritt 4 so lange wiederholen, bis die gewünschte Länge erreicht ist.

6.

Den Anfang und das Ende aneinanderlegen.

7.

Nun einen der langen Stängel nehmen und um die erste Blüte und das Kranzende legen und den Stängel über Kreuz zwischen den Blüten hindurch um den Blumenkranz wickeln.

8.

Die Enden zwischen den Schlingen verstecken.

9.

Fertig ist der Blütenkranz, welcher nun vielseitig einsetzbar ist.

12

# HIRSCH HEINRICH SOMMER GARTEN

Hirnzigenpark  
Erfurt Rubensstraße 36

Di-Fr:  
15:00-22:00  
Sa-So:  
14:00-22:00

Erfrischende  
Drinks.  
Gute Musik.  
Gute  
Gesellschaft.

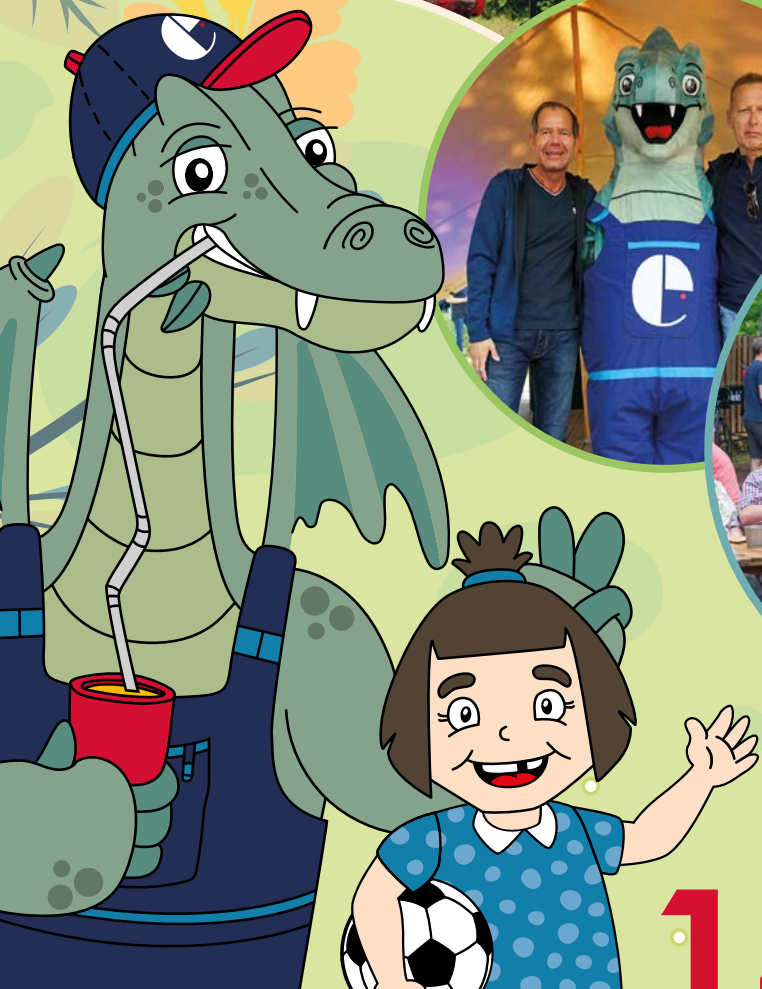
ENGELSBURG



in  
WOHNUNGSBAU  
GENOSSENSCHAFT



# RÜCKBLICK KINDER FRÜHLING







# EINMAL EINHEIT, IMMER EINHEIT!

Frau Eberhardt ist eine bemerkenswerte Bewohnerin unserer Wohnungsbaugenossenschaft Einheit. Seit 1933 lebt sie in verschiedenen Wohnungen der Genossenschaft und hat im Laufe der Jahre die Entwicklung und die Veränderungen hautnah miterlebt. Ihr langjähriges Engagement und ihre Treue zur Genossenschaft sind beeindruckend und spiegeln die Bedeutung von Gemeinschaft und sozialem Wohnungsbau wider.

In der Jenaer Straße 56, im 1. Stock, erblickte Frau Eberhardt im Jahre 1933 per Hausgeburt das Licht der Welt. Die Hebamme war zufälligerweise die Großmutter ihres späteren Ehemannes. Insgesamt 6 Jahre ihrer Kindheit verbrachte Frau Eberhardt dort in einer Zeit der politischen und wirtschaftlichen Umbrüche. Noch vor dem Krieg im Jahr 1939 zog sie dann mit ihrer Oma in ein anderes genossenschaftliches Wohnhaus in der Großen Herrenbergstraße 25, die heute Hans-Loch-Straße heißt. Ihre Jugendzeit verbrachte sie hier bis zum Jahr 1956.

Frau Eberhardt lernte einen jungen Mann kennen, den sie dann 1956 heiratete. Beide zogen dann gemeinsam in eine neue Wohnung im Stadtweg 8. Übrigen hatte Frau Eberhardt den Genossenschaftsanteil von ihrer Großmutter geerbt, im Jahre 1905 betrug dieser insgesamt 300 Goldmark. Im Jahr 1960 wurde eine gemeinsame Tochter gebo-

ren. Die Familie zog dann zurück in die Hans-Loch-Straße 25, die Familienwohnung, die seit 1905 schon von der Großmutter bewohnt wurde. Genossenschaftlicher Wohnraum bot schon immer stabile und erschwingliche Wohnmöglichkeiten für alle Menschen, die auch in unsicheren Zeiten ein sicheres Zuhause ersehnten.

Im Jahre 1995 erfolgte der Verkauf des Hauses in der Hans-Loch-Straße und die Eberhardts zogen in ein genossenschaftliches Wohnhaus in der Tschalkowskistraße. Dort lebten beide zusammen glücklich bis zum Tod des Ehemannes im Jahre 2002. Frau Eberhardt blieb aber daraufhin bis heute in dieser Wohnung. Glücklicherweise lebt ihre Tochter gleich nebenan und beide können sich im Alltag gut unterstützen.

Da Frau Eberhardt über Jahrzehnte schon die Entwicklung der Genossenschaft miterlebt hat, lag es nah, dass sie ein Teil der Revisionskommission der WBG Einheit wurde und selbst von 1990 bis 1992 im Aufsichtsrat saß.

Frau Eberhardt erlebte zusammen mit unserer Wohnungsbaugenossenschaft verschiedene politische und wirtschaftliche Veränderungen und jede Phase brachte neue Herausforderungen und Chancen mit sich. Ihre Geschichte ist ein beeindruckendes Beispiel dafür, wie individuelles Engagement und Gemeinschaftsgeist über Jahrzehnte hinweg Bestand haben können. Die Wohnungsbaugenossenschaft Einheit ist dank Menschen wie Frau Eberhardt ein lebendiges und starkes Beispiel für den Erfolg des genossenschaftlichen Wohnens.

## SCHON UNTERWEGS ALS EHRENAMTLICHER NACHBARSCHAFTSHELPER?

In der letzten Ausgabe unseres Wohnpartners informierte ich Sie über den Entlastungsbetrag. Der Entlastungsbetrag in Höhe von monatlich 125 Euro steht jedem mit einem anerkannten Pflegegrad zu. Wussten Sie, dass sie den Entlastungsbetrag für die sogenannte Nachbarschaftshilfe verwenden können?

Aber was ist eigentlich Nachbarschaftshilfe und wer kann sie leisten? Welche Voraussetzungen muss ein Nachbarschaftshelfer mitbringen, um als solcher bei den Pflegekassen anerkannt zu werden? Im Folgenden möchte ich Sie über die Nachbarschaftshilfe informieren und Ihnen zugleich Termine für einen Nachbarschaftshelferkurs unterbreiten.

Die Pflegeversicherung finanziert Nachbarschaftshilfe, wenn sie als Angebot zur Unterstützung im Alltag (§45a SGB XI) anerkannt ist. In Thüringen können **Einzelpersonen als Nachbarschaftshelfer** in der Betreuung tätig werden, sich **als Einzelperson von der Pflegeversicherung anerkennen lassen** und erhalten somit eine Aufwandsentschädigung.

Nachbarschaftshelfer wirken **ehrenamtlich**. Deshalb erhalten die Helfer in der Regel keine Bezahlung, sondern eine **Aufwandsentschädigung**. Das ist eine geringe Ausgleichszahlung, die steuerrechtlich besonders behandelt wird. In Thüringen finanziert die Pflegeversicherung dabei einen **Stundensatz von maximal 10 Euro**. Voraussetzung ist, dass die gepflegte Person einen Pflegegrad hat und zuhause gepflegt wird.

## WELCHE VORAUSSETZUNGEN MUSS EIN NACHBARSCHAFTSHELPER MITBRINGEN?

Er muss volljährig sein, lebt nicht mit der pflegebedürftigen Person zusammen, darf nicht bis zum 2. Grad verwandt oder verschwägert sein, lebt in der Nachbarschaft, darf nicht als Pflegeperson für die Pflegebedürftigen tätig sein, muss einen von den Pflegekassen für die Nachbarschaftshilfe anerkannten Kurs absolviert haben.

## ABER WAS GENAU MACHT EIGENTLICH EIN NACHBARSCHAFTSHELPER?

Er hilft im Haushalt und beim Einkaufen, geht spazieren oder ist einfach mal für ein nettes Gespräch da. Begleitet bei Ausflügen oder zu Arztbesuchen. Eine stundenweise Seniorenbetreuung, um pflegende Angehörige zu entlasten, ist möglich. Beschäftigung mittels Gesellschaftsspielen, Singen, Basteln. Sie entscheiden gemeinsam mit dem Nachbarschaftshelfer, wo Ihr Unterstützungsbedarf liegt.

## WAS GEHT NICHT?

Nachbarschaftshelfer übernehmen auf keinen Fall pflegfachliche oder medizinische Aufgaben, wie etwa die Grundpflege oder das Wechseln von Wundverbänden, sogenannte Behandlungspflege. Für solche Aufgaben sind nur Pflegefachkräfte zugelassen.

Na, sind Sie neugierig geworden und sehen sich bereits als Nachbarschaftshelfer in Ihrer Umgebung? Sie kennen ein oder zwei Personen, die Sie als Nachbarschaftshelfer unterstützen könnten oder bereits unterstützen? Dann zögern Sie nicht und nehmen Sie an einem der folgenden Nachbarschaftshelferkurse teil. Dort erhalten Sie viele nützliche Informationen.

Sollten Sie Fragen zur Nachbarschaftshilfe haben, melden Sie sich bei mir, Ihrer Seniorenlotsin Nicole-Yvonne Zapke. Melden Sie sich auch gern unter 0361-554585-120 direkt zu einem Nachbarschaftshelferkurs an

Nicole Zapke  
Seniorenlotsin  
0361 5557-263

Nicole.Zapke@wbg-einheit.de



## NACHBARSCHAFTSHELPERKURS

(von den Pflegekassen anerkannte Qualifizierung)

**Wo:** Quartiershaus Ringelberg  
Walter-Gropius-Straße 45, 99085 Erfurt  
**Tel.:** 0361-554585-120  
**Mail:** A.Beuchel@diakonie-wl.de

**Wann:** Samstag, 17.08.2024, 8-16 Uhr  
Samstag, 26.10.2024, 8-16 Uhr  
Samstag, 23.11.2024, 8-16 Uhr

Alle Termine sind eine vollständige Schulung!  
(Modul 1-5)



# HEIMATSTERN

## SPIELENACHMITTAG

Egal ob Mau-Mau, Kanaster, Mensch ärgere dich nicht - alle spielfreudigen Mitglieder sind herzlich eingeladen, sich zu einem Spielenachmittag in unserem wunderschönen Heimatstern zu treffen. Dieser bietet die Möglichkeit, neue Freundschaften zu knüpfen und gemeinsam die Freude am Spielen zu teilen

## ORIGAMI

Origami ist nicht nur der traditionell gefaltete Kranich aus Japan: Origami ist heute ein buntes und schier unendliches Universum. Unter Anleitung falten Sie nach Herzenslust die schönsten Dinge. Frau Götze ist Mitglied im Origami Verein Deutschland. Kommen Sie vorbei, sie freut sich auf Sie.

## GENOSSENSCHAFTSLOTSE

Jeden dritten Mittwoch im Monat, von 9:30 Uhr bis 11:00 Uhr, bietet unser Genossenschaftslothe, Herr Böhm, seine Sprechstunde im Heimatstern an. Wenn Sie Fragen haben oder Unterstützung benötigen, kommen Sie vorbei, ganz ohne Termin. Er freut sich auf Sie!

## KRIMINALPRÄVENTION

AM 8. OKTOBER UM 16:30 UHR

Unsere Kontaktbereichsbeamten, Frau Nicole Mäurer und Herr Rene Kröner, stellen die neuesten Trickbetrügereien vor und geben Tipps und Tricks, um sich zu schützen. Kommen Sie vorbei, lernen Sie sie kennen, stellen Sie Ihre Fragen und teilen Ihre Sorgen. Melden Sie sich bei Ihrer Kulturlotsin an. Wir freuen uns auf Sie!



### ÖFFNUNGSZEITEN IM HEIMATSTERN MELCHENDORFER MARKT

Montag 9:00 – 12:00 & 13:00 – 16:00  
Dienstag 9:00 – 12:00 & 13:00 – 18:00  
Mittwoch 9:00 – 12:00  
Donnerstag 9:00 – 12:00 & 13:00 – 18:00  
Freitag 9:00 – 12:00  
(Veranstaltungen finden auch außerhalb der Öffnungszeiten statt.)

**Mélanie Büttner-Nyenhuis**  
Kulturlotsin für die WBG Einheit eG  
0361 5557 500  
kulturlotse@einheitleben.de



# 18

# NEUES VOM EINHEIT LEBEN E.V.



## SPIELPLATZFESTE AM HERRENBERG

Vom 25. April bis 30. Mai fanden die diesjährigen fünf Spielplatzfeste des Pixel Sozialwerk im Wohngebiet am Herrenberg statt. Damit auch in diesem Jahr die Feste in unserem Wohngebiet stattfinden konnten, haben wir dieses Projekt mit einer Spende finanziert.

## SPORTFEST GRUNDSCHULE AM HERRENBERG

Zum diesjährigen Schulsportfest hat es sich der Einheit leben e.V. nicht nehmen lassen, der Grundschule unter die Arme zu greifen: Zwei Wanderpokale mit Gravur wurden ebenso wie diverse Sportgeräte sowie Wasser und Obst für alle Kinder finanziert.

Das Wetter war wunderbar, die Motivation der Kinder und Lehrer sehr groß und wir freuen uns, dass wir viele Kinderaugen zum Strahlen gebracht haben.



## 202. GEBURTSTAG DES FÖRDER- ZENTRUMS HÖREN

Das von Schülern, Lehrern und Eltern langersehnte Schulfest war ein voller Erfolg. Über den Einheit leben e.V. konnte sich die Schule nicht nur das Glücksrad der WBG Einheit eG ausleihen, die Preise sowie einen Teil der Verpflegung konnten über eine Spende unseres Vereins finanziert werden. Wir freuen uns sehr, so viele Menschen glücklich gemacht zu haben.



# 19



*„Die Natur allein ist  
unendlich reich und  
sie allein bildet  
den größten Künstler.“*

*(Johann Wolfgang von Goethe)*

Im Sommer bin ich so gerne draußen unterwegs, halte meine Schnauze in den Wind und erkunde die Natur um mich herum. Auf einer meiner abenteuerlichen Unternehmungen ist mir etwas besonders aufgefallen, das ich gerne mit euch teilen möchte. Dazu muss ich euch berichten, dass wir Hunde eine ganz besondere Beziehung zur Natur haben. Für uns sind die Parkanlagen sowie Grünflächen der Stadt mehr als nur ein Ort zum Spaziergehen. Es sind Plätze, an denen wir spielen, rennen, uns mit unseren Artgenossen treffen sowie die kleinen und großen Wunder der Natur erleben und bewundern. Wir genießen die warmen Sonnenstrahlen, lauschen dem Gesang der Vögel und freuen uns an den schönen Momenten des Lebens. Bei unserer Wohnungsbaugenossenschaft Einheit gibt es auch zahlreiche schöne Grünflächen, die uns eine Oase zwischen dem Stress und der Hektik der Stadt bieten. Die Gartenbaufirmen, die diese Flächen pflegen, leisten großartige Arbeit. Sie pflegen den Rasen mit Bedacht, pflanzen schöne Blumen und sorgen dafür, dass Büsche sowie Bäume gesund bleiben. Jeder tut sein Bestes, um einen Ort der Erholung für euch Menschen zu schaffen.

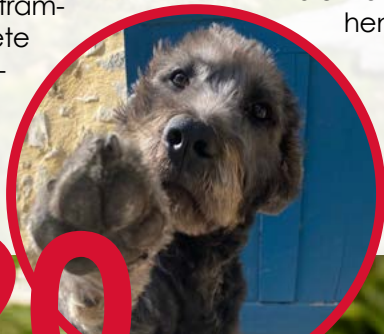
Doch was geschieht danach? Kaum sind die Gärtner weg, zeigt sich ein erschreckendes Bild: Ihr Menschen geht oft äußerst rücksichtslos mit diesen liebevoll gepflegten Flächen um. Euer Müll wird an Ort und Stelle fallengelassen, Ihr zertrampelt die Blumenbeete oder reißt sogar manche Pflanzen raus, weil sie euch nicht gefallen, um sie mit

euren privaten, exotischen Kräutermischungen auszutauschen. Hundehalter lassen ihre Vierbeiner überall hinmachen und kümmern sich nicht um die Hinterlassenschaften. Manchmal verhaltet Ihr euch sogar selbst so und urinert direkt vom Straßenrand ins Blumenbeet. Dies lässt mich nur den Kopf schütteln, denn Ihr Menschen, die Ihr euch immer über uns Tiere stellt, könnt eure Blase anscheinend weniger kontrollieren als wir Hunde.

Euer Verhalten hat verheerende Auswirkungen auf die Grünflächen. Das Gras wird plattgetreten, die Blumen sterben ab und von den Bienchen, die sonst so fröhlich von Blume zu Blume summen, ist kaum eine zu sehen. Kinder können nicht mehr im Rasen oder auf Spielplätzen spielen, aus Angst vor Scherben und tierischen sowie menschlichen Hinterlassenschaften jeglicher Art.

Es ist erschreckend und traurig zu sehen, wie wenig Wertschätzung sowie Respekt viele Menschen für ihre Umgebung haben. Sie scheinen nicht zu begreifen, dass sie mit ihrem Verhalten nicht nur die Ästhetik, sondern auch die biologische Vielfalt zerstören. Eine Grünfläche ist mehr als nur ein Stück Gras, sie ist Lebensraum für viele kleine Lebewesen. Außerdem ist sie ein Ort der Begegnung und Erholung für uns alle. Eine bunte, lebendige Grünfläche ist doch viel schöner als eine Müllhalde und letztendlich profitieren wir alle davon – Mensch wie Tier. Lasst uns alle dafür sorgen, dass die Natur wieder ein Zuhause für Bienchen und Blümchen wird, ein Spielplatz für Hunde und Kinder sowie ein Ort der Erholung. Denn nur so können wir sicherstellen, dass die Natur auch in Zukunft blühen und gedeihen kann.

*Bis bald!  
Eurer Carou!*



# REISEN & CARAVAN

**31.10.-03.11.2024**  
**ERFURT, MESSE**

[www.reisen-caravan.de](http://www.reisen-caravan.de)

Thüringen  
-entdecken.de



**Thüringens größte Touristik - & Caravan Messe**



**2€ Rabatt  
auf das  
Tagesticket  
im Onlineshop\***

**Code:  
RC24WBG**

**FREUEN SIE  
SICH AUF:**

**tausende Urlaubsziele weltweit  
hunderte Reisemobile & Caravans  
25.000 m² Ausstellungsfläche  
über 300 Aussteller**



**FAMILY ON TOUR**

**Ausflugstipps  
& Mitmach-  
Aktionen**

**21**

\*gilt nicht an der Tageskasse vor Ort.



## NEUE PARTNER DER EINHEIT

Alle EinheitPlus-Angebote sind dynamisch und daher ohne Gewähr. Sichern Sie sich deshalb Ihre Plus-Aktion und freuen Sie sich auf immer neue Angebote zum Abheben!



Weimarische Straße 15H, 99099 Erfurt

## Auto-Jet Waschstraßen Betriebs GmbH

Wir sind CarWash. Die Auto-Jet Waschstraßen Betriebs GmbH betreibt im gesamten Bundesgebiet Waschstraßen, Portalwaschanlagen und SB-Waschplätze. Hierfür nutzen wir die bekannte Waschanlagentechnik aus dem Hause Christ.



**2€ Rabatt auf jede  
Autowäsche**



Zittauer Straße 27a, 99091 Erfurt

## Umzug der Generationen

Umzug der Generationen ist Ihr kompetenter Ansprechpartner, wenn es um professionelle Umzüge geht! Wir erledigen sämtliche Umzüge, Entrümpelungen sowie Entsorgungen mit einem Höchstmaß an Sorgfalt und Zuverlässigkeit.



**5% auf Umzugsleistungen**



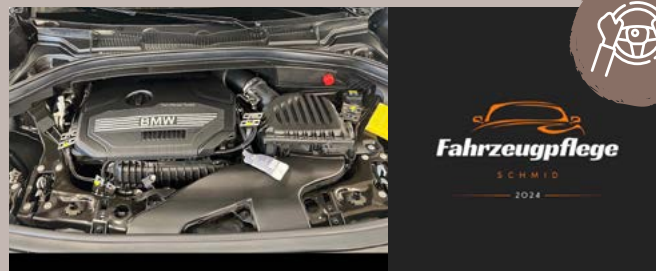
Im großen Felde 3, 99097 Erfurt

## Höffner Möbelgesellschaft Erfurt

Höffner ist ein großes und stetig wachsendes Familienunternehmen mit Tradition und Zukunft. Von einer kleinen Möbeltischlerei zu einem der größten deutschen Möbelhändler mit über 10.000 Mitarbeitern und 24 Häusern deutschlandweit. Wir überzeugen mit großartigen Produkten und attraktiven Preisen.



**Auf alle aktuellen Rabatte  
nochmal 10% Rabatt extra**



Weimarische Straße 15H, 99099 Erfurt

## Autopflege Schmid

Fahrzeugpflege Schmid ist ein junges Unternehmen, welches sich auf die Reinigung von Fahrzeugen aller Art spezialisiert hat. Hier bekommen Sie von einer Felgenreinigung bis zur Lackpolitur alles, was Ihr Fahrzeug benötigt, um wieder im neuen Glanz zu erstrahlen.



**10% Rabatt auf alle Leistungen**

## UMZÜGE INNERHALB DER GENOSSENSCHAFT

Vielleicht haben Sie bereits die auffälligen LKWs unseres Unternehmens in Ihrem Wohngebiet bemerkt und sich gefragt, ob ein Umzug für Sie selbst notwendig sein könnte, weil das Leben in Ihrer aktuellen Wohnung zunehmend beschwerlicher wird. Gerade im Alter kann ein Umzug sehr anstrengend sein und zu schlaflosen Nächten und Sorgen führen. Dennoch gibt es viele gute Gründe, innerhalb der Genossenschaft umzuziehen: eine kleinere Wohnung, eine niedrigere Etage, ein Bad mit Dusche oder der kürzere Weg zur Haustür.

Unser Unternehmen, gegründet 1990 von Karl-Heinz Rothe und seit 2004 in der zweiten Generation von mir weitergeführt, steht Ihnen bei einem geplanten Umzug innerhalb der Genossenschaft mit jahrelanger Erfahrung zur Seite. Wir bieten ein umfassendes Spektrum an Umzugsdienstleistungen: Ein- und Auspacken der Kartons, Möbel- und Küchenmontagen, Beratung und Aufmaß von Küchenarbeitsplatten und -zubehör, Dekorationsarbeiten wie die Anbringung von Lampen und Badmöbeln, Möbelentsorgung, Möbellagerung

und Haushaltsauflösungen. Zur Entlastung können Sie zusätzlich bei der Pflegekasse einen Antrag auf das Wohnumfeld verbessernde Maßnahmen stellen. Ab Pflegegrad 1 stehen Ihnen dafür 4000 € zur Verfügung. Für eine individuelle Beratung steht Ihnen unser Team gern zur Verfügung.

Die Wohnungsbaugenossenschaft Einheit eG setzt sich für eine lebensgerechte Mobilität in jedem Alter ein und arbeitet täglich daran, Ihre Lebensqualität zu verbessern. Wir freuen uns, Sie dabei zu unterstützen.



## IHRE EINTRITTSKARTE IN DAS VORTEILSUNIVERSUM

Mit der „EinheitPlus“-Karte können Sie sich über attraktive Vergünstigungen und besondere Vorteilsleistungen bei über 300 teilnehmenden Partnern freuen. Wenn Sie Ihre Karte mal nicht dabeihaben, können Sie auch Ihr Online-Portal auf [www.einheitplus.de](http://www.einheitplus.de) nutzen.



**5% Rabatt\***

\*auf alle Umzugsleistungen, ausgenommen Küchenmaterial, Küchen und Tischlerleistungen.  
\*nicht mit anderen Rabatten kombinierbar.





# DRACHENSTARKES ABENTEUER



24

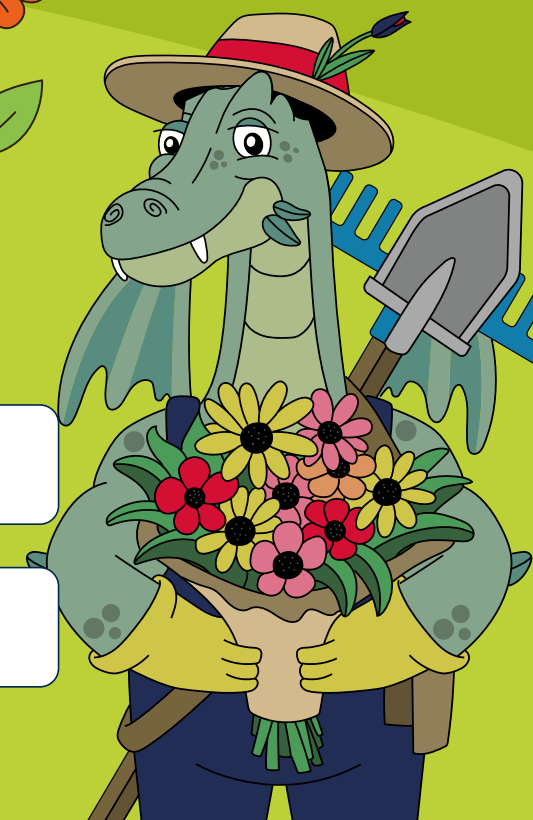


## IM GRÜNEN

Im Wohngebiet von Blue gibt es viel zu entdecken: Zähle die gesuchten Tiere und Pflanzen! Trage die Ergebnisse unten ein! Findest du die blaue Blume?



25





# AUFLÖSUNG SUCHBILD



	4		4		6
	4		3		4

## LETZTE CHANCE! EINSENDESCHLUSS IST AM 31. AUGUST

### FOTOWETTBEWERB - FEHLSCHÜSSE

Wir haben schon zahlreiche Einsendungen für unseren diesjährigen Fotowettbewerb erhalten. Hast du noch nichts davon gehört? Unter dem Motto „Fotobomben-Meisterwerke“ kannst du deine witzigsten Schnappschüsse einsenden, die sowohl Kreativität als auch Humor zeigen. Ob mit Freunden, bei besonderen Ereignissen oder im Alltag – halte den Augenblick fest, in dem das Unerwartete dein Foto auf unvergessliche Weise bereichert. Nimm deine Kamera zur Hand und lass deiner Fantasie freien Lauf.

Du hast jetzt noch die einmalige Gelegenheit, mit deinem Bild 50,00 € zu gewinnen und es im Familienplaner 2025 zu entdecken.

Alle Teilnahmebedingungen finden Sie unter [www.wbg-einheit.de/teilnahmebedingungen](http://www.wbg-einheit.de/teilnahmebedingungen)

26

WEISSER RING e.V.  
Landesbüro Thüringen  
Michaelisstr.24 / 99084 Erfurt  
Tel.: 0361-3464646  
Opfer-Telefon: 116-006



## EINBRUCHSCHUTZ DURCH NACHBARSCHAFTSHILFE

Man teilt sich die Straße, den Hauseingang, manchmal die Etage oder den Flur. Die Rede ist von Nachbarn, die viel mehr sein können als nur Leute, die nebeneinander wohnen.

Nachbarn sprechen miteinander, lernen sich kennen und kümmern sich umeinander. Ihre WBG Einheit pflegt dieses soziale Miteinander, weil es die Lebensqualität erhöht und nicht zuletzt auch mehr Sicherheit verspricht. Die polizeiliche Erfahrung zeigt, dass Nachbarn helfen können, Einbrüche zu verhindern, allein durch höhere Aufmerksamkeit.

Gute Nachbarschaftshilfe kann ganz simpel funktionieren: Auf gute Nachbarschaft! Fangen Sie am besten selbst damit an. Es kann nichts schaden. Ein nettes Wort, ein kleiner Plausch verwandeln Mitbewohner vielleicht sogar in Freunde!

- Sprechen Sie im Haus oder den Nachbarhäusern mit den Mitbewohnern auch explizit über das Thema „Sicherheit“ z.B. bei einem Nachbarschaftstreffen oder einer organisierten Veranstaltung Ihrer WBG, vielleicht auch mit Vertretern der Polizei.
- Tauschen Sie ggf. Rufnummern aus.

## TIPPS FÜR DEN ALLTAG

- Achten Sie bewusst auf gefährdende und verdächtige Situationen.
- Halten Sie in Mehrfamilienhäusern den Hauseingang auch tagsüber geschlossen und prüfen Sie, wer nach Einlass verlangt, bevor Sie den Türöffner betätigen.
- Sprechen Sie fremde Personen auf dem Grundstück/ im Haus direkt an.
- Halten Sie Keller- und Bodentüren stets verschlossen.
- Im Urlaub die Übernahme bestimmter Aufgaben vorab organisieren, z.B. Briefkästen leeren, Kontrollgänge organisieren.
- Achten Sie auf Besucher älterer Personen. Fragen Sie nach, was das Anliegen war.
- Bieten Sie älteren Nachbarn an, sie anrufen zu dürfen, wenn sie sich unwohl fühlen bei Fremden vor der Wohnungstür.
- Informieren Sie sich gegenseitig über verdächtige Beobachtungen und informieren sie die Polizei bei Gefahr und in dringenden Verdachtsfällen. Machen Sie sich Notizen wie Auto-Kennzeichen, Typ und Farbe und Beschreibung von Personen.



## FAKT IST

Über ein Drittel aller Einbrüche bleiben im Stadium des Versuches stecken und scheitern damit. Grund sind neben immer besseren Sicherheitsmaßnahmen (bessere Beleuchtung, Anbringen von Einbruchschutz an Türen und Fenstern etc.) auch aufmerksame Nachbarn.

27





## AB INS GRÜNE! kleingedrucktes\* – Buchtipps

Egal, wie wohl man sich in den eigenen vier Wänden fühlt, es zieht uns immer wieder nach draußen. Diesen Naturdurst stillt man am besten im Garten oder auf dem Balkon. Dort kann man das ganze Jahr über große und kleine Wunder genießen! Nutzen Sie folgende Bücher gern als Anregung.

### DIE GÄRTEN DER KÜNSTLER (Jackie Bennett)

Dieses Buch zeigt über 20 Gärten, die geheimer Rückzugsort, Inspirationsquelle, Heim und Freiluftatelier weltberühmter Künstler waren. Blumen und Gärten waren für Künstler häufig ein überaus wichtiges Motiv. Bestes Beispiel ist der Garten von Claude Monet in Giverny, den der Impressionist in Hunderten von herrlichen Gemälden festhielt. Die hier präsentierten Gärten und Häuser können heute noch besichtigt werden.



### DEIN FANTASTISCHER BALKONGARTEN

Ernten bis zum Abheben

In der Hängematte baumeln, einen Cocktail schlürfen, ein paar Andenbeeren knacken – klingt nach einem fernen Urlaubsparadies? Ist es aber nicht! Dürfen wir vorstellen: der

Gerstenberg Verlag, 36,00€



fantastische Balkongarten! Er ist ein echter Multitasker: Er zaubert dir nicht nur knackiges Gemüse auf den Teller und frische Kräuter in den Cocktail, er spendet dir auch Schatten im Hochsommer, schirmt dich von der Außenwelt ab und schaut dabei so schön aus, dass du dich gar nicht sattsehen kannst. Auch Klima, Bienen und andere Tierchen werden dir dankbar sein – ganz zu schweigen von deiner Lebensfreude. Denn wer den eigenen Lieblingssort direkt vor der Balkontüre hat, der braucht zum Glückseligkeit eigentlich nicht mehr viel, oder? Auf den Balkon, fertig, los!

Löwenzahn Verlag, 22,90 €

### DER GARTEN - ein grünes Paradies

Es gibt nichts Schöneres, als den eigenen Garten zu bepflanzen und zu beobachten, wie alles wächst und gedeiht. Ob du frisches Obst und Gemüse anbauen, knackige Kräuter und Salate ernten oder berauschende Düfte und Farben genießen möchtest - im Garten herrscht immer eine ganz besondere Atmosphäre. Dieses liebevoll illustrierte Gartenbuch nimmt dich mit auf eine Reise durch das Gartenjahr. Es enthält stimmungsvolle Gedichte und Geschichten, Hintergrundwissen, praktische Gartentipps und leckere Rezepte. Ein zauberhafter Bildband mit wunderbaren Texten, Fotos und Illustrationen von Caroline Ronnefeldt.



Ars edition, 25,00 €

## RASENSCHNITT UND HECKENTRIMMEN

– INKLUSIVE GARTEN- UND LANDSCHAFTSPFLEGE IM CHRISTOPHORUSWERK

Seit gut einem Jahr gibt es die Partnerschaft zwischen der WBG Einheit und dem Christophoruswerk Erfurt. Das Christophoruswerk bietet in seinen Werkstätten und der Inklusionsfirma verschiedene Dienstleistungen an – zum Beispiel professionelle Garten- und Landschaftspflege.

Besonders in den Sommermonaten fallen viele Gartenarbeiten an – Rasenmähen, Vertikutieren, Bewässern und vieles mehr. Firmen und auch Privatpersonen beauftragen häufig Dienstleister für diese Aufgaben, die dann für die Bepflanzung und Pflege sorgen – zum Beispiel unsere inklusive Garten- und Landschaftspflege im Christophoruswerk.

Unser Team von rund 15 Personen bespricht sich jeden Morgen, um Dienste einzuteilen. Danach machen sich alle auf den Weg zu den Einsatzorten

– Privatgärten, Friedhöfe und Grünflächen von Firmen in und um Erfurt. Dort wird gemäht, bepflanzt und Unkraut gejätet. Sogar das Bundesarbeitsgericht auf dem Petersberg zählt mit seiner ausladenden Grünfläche zu den Kunden unseres „GaLa“-Teams.

Besonders ist, dass das Team teils aus Arbeitsplätzen der Werkstatt für Menschen mit Behinderung und teils aus Arbeitsplätzen unserer Inklusionsfirma besteht. So ist sichergestellt, dass jeder Mensch mit Behinderung oder Beeinträchtigung in seiner Geschwindigkeit und entsprechend seinen Fähigkeiten arbeiten kann. Angeleitet werden die Beschäftigten von sozialpädagogisch und fachlich kompetenten Mitarbeitenden, die ebenfalls tatkräftig mit anpacken. „Einer unserer GaLa-Beschäftigten hat dadurch einen Außenarbeitsplatz im ega-Park gefunden“, freut sich Jens Kranhold, Leiter der Abteilung Arbeit.

Und was macht die GaLa im Winter? Da gibt es natürlich auch viel zu tun. Damit Vögel nicht beim Nisten gestört werden, werden Hecken und Bäume in den Wintermonaten gestutzt. Wenn das getan ist, dauert es auch bis zum Frühling nicht mehr lange ...



### GARTEN- UND LANDSCHAFTSPFLEGE

Dorstbornstraße 16  
99094 Erfurt

Anfragen an Michael Kuhnke  
michael.kuhnke@christophoruswerk.de  
Tel.: 0361 21001 208



### ANGEBOT FÜR FIRMEN UND PRIVATPERSONEN:

- Rasenpflege
- Gehölzpflege
- Rabattenpflege
- Reinigungsarbeiten
- Grünanlagenpflege
- Grabpflege



## DER SOZIALLOTSE FÜR DIE WBG EINHEIT

Mein Name ist Andreas Zacharias-Roch. Ich bin 50 Jahre alt, verheiratet und habe zwei erwachsene Kinder. Ich bin gebürtiger Erfurter und habe an der FH Soziale Arbeit studiert. Seit vielen Jahren arbeite ich im Christophoruswerk und begleite Menschen, die wegen eines psychischen Handicaps nicht die gleichen Chancen haben. Seit dem 1. Juli übernehme ich zu einem großen Teil meiner Arbeitszeit die Aufgaben des Soziallotsen für die WBG Einheit. Ich freue mich auf viele neue Kontakte und hoffe, Sie können von den Angeboten und den Erfahrungen des Christophoruswerkes profitieren.





# Sicher durch den Sommer – Haftpflichtversicherung für Ihren Balkon

Ein Windstoß, ein unachtsamer Moment – Ihr Blumenkasten fällt und beschädigt den Balkonkasten des Nachbarn.

Keine Sorge, unsere Private Haftpflichtversicherung sichert Sie bestens ab!



Schützen Sie  
sich jetzt!

**TVD Direkt – Ihr Partner  
für Sicherheit und Schutz in den  
eigenen vier Wänden.**

— **Schutz bei Missgeschicken:**  
Kostenübernahme, wenn Sie  
versehentlich jemandem Schaden  
zufügen.

— **Sorgenfrei genießen:** Ihre grüne Oase  
ohne finanzielle Risiken.



ab **34,75 €**  
im Jahr (inkl.  
Papierlosnachlass)



Informieren Sie sich unter [www.tvd-direkt.de](http://www.tvd-direkt.de)

Eine Marke der TVD Versicherungsmakler für die Wohnungs-  
und Immobilienwirtschaft GmbH | **Telefon:** 0361 – 262 40-0



## IHRE VORORT-LOTSEN

24h-Notfall-Hotline:  
**0361 5557-100**

### AM LANDTAG



**Anja Dragan**  
Jürgen-Fuchs-Straße 2  
0361 5557-256  
Anja.Dragan@wbg-einheit.de

### DABERSTEDT URBICH



**Marco Lunkenbein**  
Jürgen-Fuchs-Straße 2  
0361 5557-251  
Marco.Lunkenbein@wbg-einheit.de

### DROSSELBERG



**Sylke Schieck**  
Am Drosselberg 47  
0361 5557-257  
Sylke.Schieck@wbg-einheit.de



**Franziska Wagner**  
Am Drosselberg 47  
0361 5557-258  
Franziska.Wagner@wbg-einheit.de

### ANDREASVORSTADT MARBACH WIESENHÜGEL



**Susanne Jaenecke**  
Seidelbastweg 44  
0361 5557-253  
Susanne.Jaenecke@wbg-einheit.de



**Marcel Junghanns**  
Seidelbastweg 44  
0361 5557-252  
Marcel.Junghanns@wbg-einheit.de

### HERRENBERG



**Kathrin Kraus**  
Heyderstraße 45  
0361 5557-255  
Kathrin.Kraus@wbg-einheit.de



**Stefanie Fricke**  
Heyderstraße 45  
0361 5557-259  
Stefanie.Fricke@wbg-einheit.de

### GENOSSENSCHAFTS-LOTSE



**Sylvio Böhm**  
0361 5557-254  
Sylvio.Boehm@wbg-einheit.de



**Nicole Zapke**  
0361 5557-263  
Nicole.Zapke@wbg-einheit.de

### SENIOREN-LOTSIN

### ZENTRALE 0361 5557-300

Für technische Anfragen  
und Schadenmeldungen

**0361 5557-100**

Bei Interesse für eine  
Wohnung oder ein Mietobjekt

**0361 5557-319**

### UNSERE SERVICEZEITEN

Mo. - Fr.	9:00 - 12:00
Mo. - Di.	13:00 - 16:00
Do.	13:00 - 18:00

### SPAREINRICHTUNG

Di.	9:00 - 11:00 / 14:00 - 16:00
Do.	9:00 - 11:00 / 14:00 - 18:00

sowie nach Vereinbarung

### HEIMATSTERN

Mo.	9:00 - 12:00 / 13:00 - 16:00
Di.	9:00 - 12:00 / 13:00 - 18:00
Mi.	9:00 - 12:00
Do.	9:00 - 12:00 / 13:00 - 18:00
Fr.	9:00 - 12:00

Veranstaltungen finden  
auch außerhalb der  
Öffnungszeiten statt



# Familien Sommer

im Hirnzigenpark

P



Premiumadress  
Basis  
Dialogpost

**24. AUGUST  
12-18 UHR  
EINTRITT FREI**

moderiert von

**antenne**  
THÜRINGEN

 **YouTube**



*Instagram*

**WWW.WBG-EINHEIT.DE**

